

HERRAMIENTA DE MONITOREO DEL IMPACTO CLIMÁTICO



La herramienta de monitoreo del impacto climático fue desarrollada por Salud sin Daño para ayudar a los sistemas y establecimientos de salud a medir y reducir su huella de carbono. Esta herramienta se ajusta al Protocolo de Gases de Efecto Invernadero (GEI) e incluye factores de emisión por país (en los casos en que se dispone de información) que permiten estimar con precisión la huella de los establecimientos de salud en la mayoría de los países. En electricidad, por ejemplo, la herramienta utiliza valores nacionales y subnacionales de más de 200 naciones y territorios. Está disponible en formato de hoja de cálculo descargable, así como

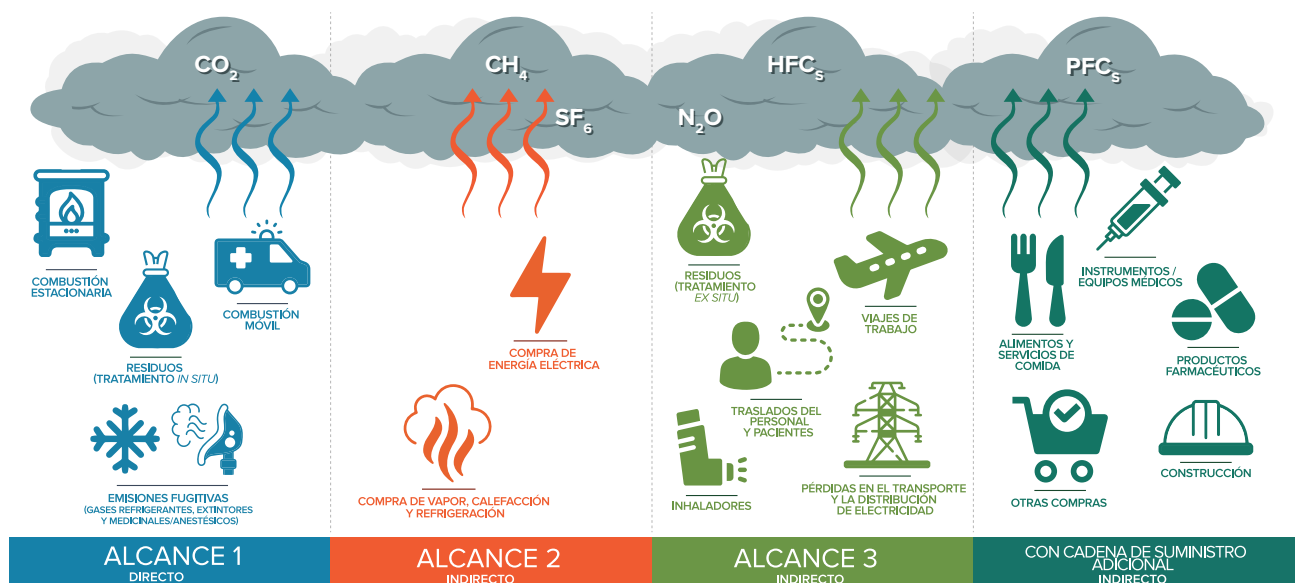
también en línea, lo que permite a quienes hacen uso de la misma comparar su huella de carbono con la de otros establecimientos similares de su país, su región y el resto del mundo, y participar en foros de discusión y en una comunidad global de prácticas.

Hoy en día, establecimientos de salud de más de 25 países están utilizando la herramienta, y algunos países, como Colombia, Chile e Indonesia, la han adoptado a nivel nacional. Salud sin Daño recibe aportes y comentarios de quienes la utilizan para seguir mejorando la herramienta y actualizarla.

Fuentes de emisiones de GEI incluidas en la herramienta de monitoreo del impacto climático

La herramienta incluye fuentes de emisiones de Alcance 1, 2 y 3 (incluida la cadena de suministro adicional), seleccionadas por su relevancia respecto de las fuentes de emisión generales o por ser

específicas del sector de la salud. Las fuentes incluidas se actualizan periódicamente en función de la retroalimentación de quienes utilizan la herramienta, a fin de incorporar nuevas fuentes de emisiones y más datos locales o específicos. Los aportes de las personas usuarias proporcionan información valiosa sobre las prioridades y necesidades a nivel de los establecimientos y sistemas, lo que contribuye a establecer prioridades respecto de las nuevas fuentes que han de incorporarse a la herramienta.



Quiénes pueden acceder a la herramienta de monitoreo del impacto climático

Los ministerios de salud que han asumido los compromisos del Programa de Salud de la COP26 y forman parte de la Alianza para la Acción Transformadora en Clima y Salud (ATAACH, por sus siglas en inglés) pueden acceder a la versión autónoma de la herramienta en formato descargable en hoja de cálculo y a la guía de uso. También pueden unirse a la [Red Global de Hospitales Verdes y Saludables de Salud sin Daño](#) para acceder a la versión en línea. Los miembros de la Red pueden disfrutar de diversos beneficios, entre ellos:



Cálculos, gráficos y análisis comparativos por año en línea;



Informe de emisiones anuales en formato PDF con gráficos y cuadros;



Última versión descargable en hoja de cálculo de la herramienta;



Comunidad de práctica;



Talleres para aprender a usar la herramienta y mejorar la calidad de los inventarios;



Guías para usar la herramienta, establecer objetivos y elaborar planes de acción.

Los miembros de la Red Global tienen acceso completo y gratuito a las versiones en línea y descargable en hoja de cálculo a la herramienta. Los ministerios de salud que estén interesados en utilizar la herramienta de monitoreo del impacto climático pueden escribirnos a checkup@hcwh.org. Quienes utilicen la versión en línea pueden crear gráficos para analizar sus datos año a año y comparar las métricas (por ejemplo, CO₂ eq/paciente/año) con las de otras instituciones de su país o con las de instituciones del mismo nivel de complejidad de otros países. También pueden visualizar los informes en un mapa que refleja las geografías desde donde otros hospitales reportan. Todos los datos se tratan con absoluta confidencialidad.

Salud sin Daño, enero 2024.



Curso en línea de la herramienta de monitoreo del impacto climático

En 2023, lanzamos un [curso en línea](#) en inglés y en español. El curso consta de 13 clases y más de seis horas de video sobre cálculo de la huella de carbono, incluidos temas como categorías de la cadena de suministro adicional y elaboración de un plan de acción. Las y los profesionales de la salud y especialistas en sostenibilidad que se inscriben en el curso cuentan con acceso a la hoja de cálculo descargable y a una versión en línea limitada de la herramienta durante seis meses después de su registro.



Miembros de la Red Global

La Red Global de Hospitales Verdes y Saludables cuenta entre sus miembros a los ministerios de salud de Bután, Colombia, Etiopía, Maldivas, Perú, Tailandia y Vietnam, y a diversas autoridades sanitarias subnacionales. A enero de 2024, la Red cuenta con más de 1900 miembros en 86 países que representan los intereses de más de 70 000 hospitales y centros de salud.

Sobre Salud sin Daño

Salud sin Daño trabaja para transformar el sector de la salud en todo el mundo para que reduzca su huella ambiental, se convierta en un punto de referencia para la comunidad en materia de sustentabilidad y se posicione como líder del movimiento global para la salud y la justicia ambientales.

Si tiene consultas o peticiones, envíelas a info@saludsindano.org.

Si desea más información sobre el programa climático global de Salud sin Daño, visite <https://accionclimaticausa.org/>